



# SOYEZ LE CHANGEMENT

## Conférences

Des conférences uniques, car scientifiques et humaines, pour renforcer l'engagement, la motivation et l'efficacité des équipes

[contact@amniosconseil.com](mailto:contact@amniosconseil.com)



Animées par :  
**Ladane Bonnefoy**

[www.amniosconseil.com](http://www.amniosconseil.com)

# Et si votre entreprise devenait un catalyseur de transformation sociale ?

Parce que vos collaborateurs ne laissent ni leur vie privée, ni leur biologie à la porte de l'entreprise.



## La santé mentale des salariés en quelques chiffres en France

38%

des femmes sont en état de mal-être mental avec un risque de dépression.

47%

Des salarié.e.s ont déjà été amené.e.s à travailler moins ou moins efficacement en raison de leur état de santé mentale.

61%

Des travailleurs Français ressentent du stress au travail au moins une fois par semaine.

On parle souvent de qualité de vie au travail (**QVT**) pour renforcer **la motivation et la cohésion**. Pourquoi ne pas s'en servir pour amplifier leur impact en considérant la personne dans sa globalité avec toutes ses connexions? L'équilibre personnel deviendrait alors une base saine d'engagement, de créativité et de performance durable.



[contact@amniosconseil.com](mailto:contact@amniosconseil.com)



[ladane bonnefoy](#)

# Et si vous faisiez partie des entreprises qui osent prendre soin de **l'humain** dans sa globalité ?



## Comment **accompagner** vos employés sans être intrusif ?

En leur apportant des clés pour mieux (se) comprendre, nourrir et renforcer les liens, tant personnels que professionnels.

C'est ce que vous propose AMNIOS : des conférences **vivantes, interactives et scientifiques** pour éclairer les relations humaines - notamment intra et intergénérationnelles- à la lumière de l'épigénétique, de la génétique et de la biologie.

**Vous visez un point de bascule? Nos conférences en posent la base !**

## NOS **OUTILS** DE TRANSFORMATION

Chez Amnios, chaque intervention est une invitation à reconnecter la science et l'humain.



### **CONFÉRENCES**

Des conférences inspirantes, ludiques et immersives qui éveillent les consciences et transmettent des clés concrètes.



### **ATELIERS INTÉGRATIFS**

Ateliers intégratifs (workshops) en groupe, qui allient savoirs scientifiques, échanges collectifs et pratiques transformatrices.



### **COACHING PRIVÉ**

Coaching privé, pour un accompagnement sur mesure et en profondeur.



[contact@amniosconseil.com](mailto:contact@amniosconseil.com)

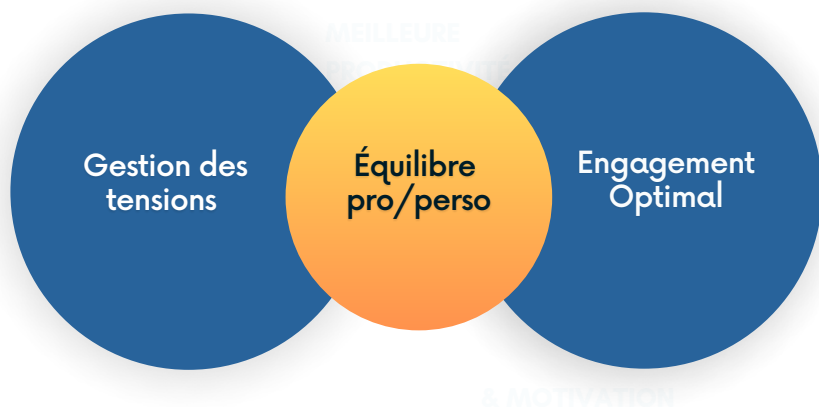


[ladane bonnefoy](https://www.linkedin.com/in/ladanebonnefoy)

**"Nous héritons des gènes,  
mais nous sculptons notre destinée."**

## > Quel impact sur vos équipes ?

Accompagner vos collaborateurs à rétablir leur **équilibre personnel** pour favoriser un climat de travail **encore plus sain**.



## > Nos valeurs

Nos civilisations ne laissent plus beaucoup de place à l'**harmonie**, ainsi qu'à la **bienveillance et la sérénité** qui en découlent et qui sont les fondations en béton d'un espace sécuritaire.

Amnios-Conseil en a fait son credo. En comprenant que pour créer un cadre de vie ancré sur l'apaisement, le dialogue et l'échange en toute fluidité, il faut :

- 1° - Apprendre à (se) décoder
- 2° - Se débarrasser des interférences, qu'elles émanent d'un environnement immédiat ou qu'elles aient voyagé depuis des générations
- 3° - Développer les outils nécessaires pour mettre en pratique les deux premiers points !

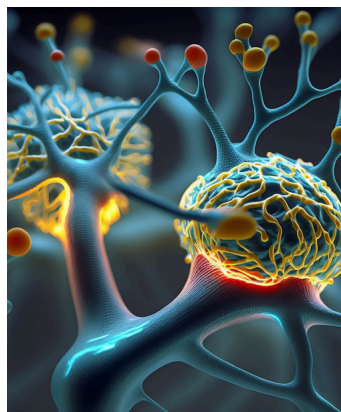


[contact@amniosconseil.com](mailto:contact@amniosconseil.com)



[ladane bonnefoy](https://www.linkedin.com/in/ladanebonnefoy)

# Comprendre le cerveau et l'épigénétique pour **transformer** durablement les comportements



## La neuroplasticité ou comment **parler à votre cerveau** pour qu'il vous réponde efficacement

Nos circuits neuronaux, marqués entre autres, par la manière dont ont été transmis les gènes familiaux, façonnent nos réactions.

Pourtant il n'y a ni destin, ni fatalité : c'est un terrain vivant où votre capacité à conduire votre vie est guidée par un seul pilote : vous-même !

## À vous de choisir exactement sur quel bouton vous voulez appuyer

### ► Plasticité neuronale

On en parle beaucoup, mais derrière ce terme, il y a une réalité biologique très concrète.

Le circuit neuronal se modifie, ajuste ses circuits, recompose ses chemins.

**Autrement dit : nous pouvons reconfigurer nos schémas de réaction et de pensée.**

### ► Environnement & perception

Le cerveau réagit en fonction des signaux et de ce qu'il perçoit. Il adapte alors :

- les réactions
- les décisions
- les idées
- la créativité
- la qualité des relations...

**Nous ne fonctionnons pas de manière isolée.**

**Notre biologie est en interaction permanente avec notre environnement (physique, émotionnel, relationnel).**

**L'entreprise devient un véritable écosystème biologique qui influence les comportements.**

### ► Notre approche

Chez Amnios, nous traduisons les neurosciences et l'épigénétique en outils simples, concrets et immédiatement activables. Parce que comprendre le cerveau, c'est dialoguer avec et reprendre du pouvoir sur ses comportements, ses émotions et ses relations... Sur sa vie !



[contact@amniosconseil.com](mailto:contact@amniosconseil.com)



[ladane bonnefoy](https://www.linkedin.com/in/ladanebonnefoy)

"Nous héritons des gènes,  
mais nous sculptons notre destinée."



## Ladane Bonnefoy

Généticienne, conférencière,  
Consultante et mère de deux enfants.

Au fil d'un parcours international mené sur quatre continents, Ladane a vécu et travaillé dans des contextes très divers — de son enfance dans un pays en guerre à des environnements en paix, de l'industrie pharmaceutique au journalisme et écriture de livres, tout en siégeant dans des CA.

Chaque lieu, chaque expérience, a façonné **sa compréhension du vivant** et des **dynamiques humaines**, révélant combien la science, lorsqu'elle s'ancre dans le quotidien, peut jouer un rôle déterminant dans les réactions et les relations humaines.

Forte de cette conviction et **son expertise scientifique**, elle fonde Amnios, une entreprise dédiée à l'harmonie relationnelle, à la fois intra et intergénérationnelle.

S'appuyant sur les sciences du vivant — **génétique, épigénétique** mais aussi **biologie et physiologie** — Amnios propose des approches concrètes et accessibles, alliant savoir scientifique et **émotion humaine**, pour favoriser des relations plus équilibrées, apaisées et durables.



## Pourquoi nous choisir ?

- **Neurosciences, biologie et épigénétique** : Comprendre et utiliser la science pour optimiser la performance humaine et améliorer bien-être et efficacité.
- **Harmonie** : Créer l'harmonie entre vie personnelle et professionnelle en plaçant l'humain au centre de chaque transformation.

### ➔ CONTACT

Besoin d'informations ou d'une proposition personnalisée ?  
Contactez-nous dès aujourd'hui.



[contact@amniosconseil.com](mailto:contact@amniosconseil.com)



[ladanebonnefoy](https://www.linkedin.com/in/ladanebonnefoy)